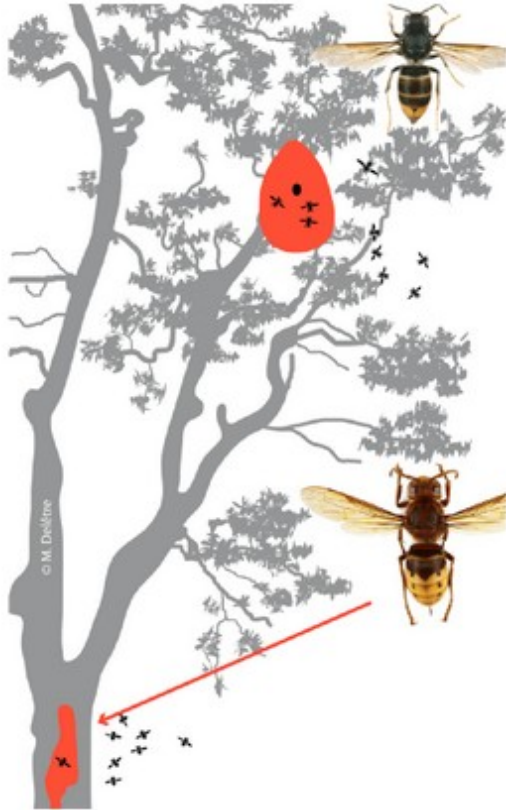


Éliminer les frelons !

La destruction des nids de frelons asiatiques se fait à la tombée de la nuit ou au lever du jour, mais attention car non seulement ils sont souvent difficilement accessibles du fait de la façon dont ils sont accrochés, mais en plus, les frelons asiatiques risquent de vous attaquer.

Sinon, contactez la mairie de votre domicile qui vous indiquera les entreprises spécialisées en destruction de nuisibles. Attention, les sapeurs-pompiers n'interviendront sur la voie publique que si le nid présente un danger pour la population.



Les pièges à guêpes

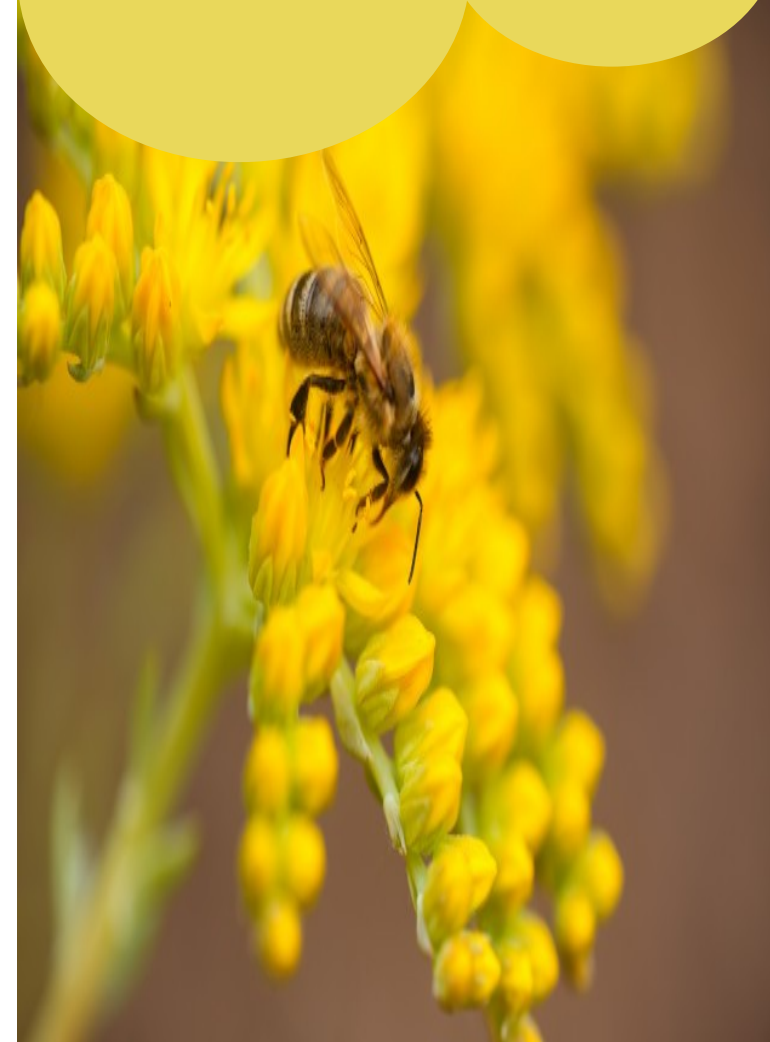
Toutefois, en prenant certaines précautions, vous pouvez tester un piégeage à partir de mars, qui correspond à la sortie d'hibernation des reines fécondées qui s'apprêtent à créer leur nid, jusqu'en mai.

Prenez un piège à guêpes (une bouteille plastique coupée aux deux tiers pour retourner la partie haute avec le goulot en forme d'entonnoir vers l'intérieur de la bouteille) dans lequel vous mettrez une canette de bière, quelques cuillères à soupes de vin blanc et 1 cuillère à soupe de sirop de cassis.

Suspendez ce piège sur une clôture ou dans un arbre en évitant un arbre en pleine floraison pour ne pas risquer de piéger des insectes pollinisateurs qui ne sont pas nuisibles.



Le danger des frelons pour nos abeilles



271 Rue de Péchabout
47008 Agen
06 32 97 88 70
gdsa47@gmail.com



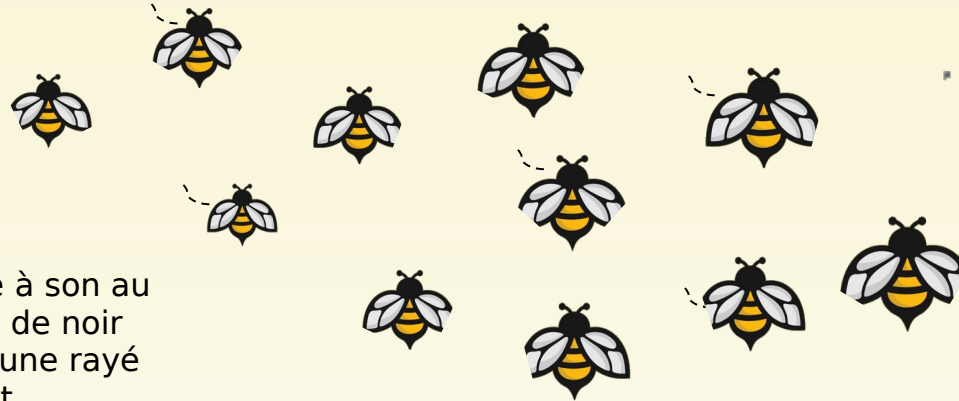
L'invasion des frelons !

Le premier frelon asiatique, en 2004, a été observé dans le Lot-et-Garonne, arrivé, probablement par cargo en provenance d'Asie. Evidemment, tout le Sud-Ouest a été rapidement concerné par ce nouvel arrivant, puis ce fut le grand-Ouest, la région parisienne et le Centre. Classé "espèce exotique envahissante" au titre du code de l'environnement en 2013, aujourd'hui, seuls quelques départements de la façade Est de la France, en région Rhône-Alpes et Franche-Comté seraient encore épargnés...mais pour peu de temps, probablement.

Le frelon asiatique

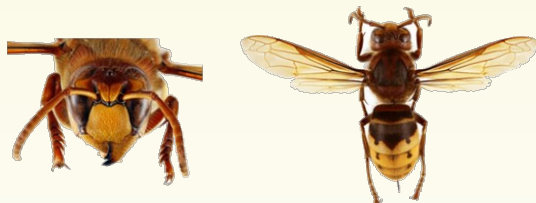
Le frelon asiatique est très facile à reconnaître car c'est la seule guêpe en Europe à posséder une couleur aussi foncée. Il est à dominante noire, avec une large bande orange sur l'abdomen et un liseré jaune sur le premier segment. Sa tête vue de face est orange et ses pattes sont jaunes aux extrémités. Il mesure entre 17 et 32 mm.

Les frelons menacent nos abeilles, elles sont pour lui une source de nourriture. Les abeilles butineuses constituent 80 % du régime alimentaire d'un frelon asiatique en ville et 45 % dans les campagnes. Il suffit de cinq frelons asiatiques pour menacer une ruche d'extinction.



Le frelon européen

On le reconnaît facilement grâce à son corps taché de roux voir orangé, de noir et de jaune et à son abdomen jaune rayé de noir ainsi qu'à son vol bruyant.



A savoir !

L'espèce a une capacité de reproduction très rapide. Un nid qu'on ne détruit pas donne quatre nids l'année suivante.



Présence du frelon en 2019

